



Subfamilia Podopinae Clave de Tribus

Ref: Hem.7
(23/05/15)



Podopinae:

Subfamilia de heterópteros de la familia Pentatomidae, caracterizados por presentar el escutelo muy grande, dejando el conexivo visible, y con su base más estrecha o igual que la base del pronoto. Generalmente presentan el tilus cerrado (salvo el gen. *Podops*) y las genas expandidas hacia delante. Es frecuente la presencia de líneas oscuras en el tegumento y de protuberancias en el pronoto, que llegan, que en algunos casos llegan a formar grandes puntas laterales.



Graphosoma semipunctatum

- 1- (1a) Genas muy expandidas y planas. Color gris oscuro **PODOPINI**
(Un sólo género: *Podops* Laporte 1833)



Foto1: *Podops inuncta*. Se aprecian claramente las genas expandidas hacia delante y muy anchas.



Foto 2: *Podops inuncta*.

- (1b) Cuerpo verde y con grandes protuberancias en el tórax **TARASINI**
(Un sólo género: *Tarisa* Amyot & Serville 1843)



Foto 3: *Tarisa flavescens*.

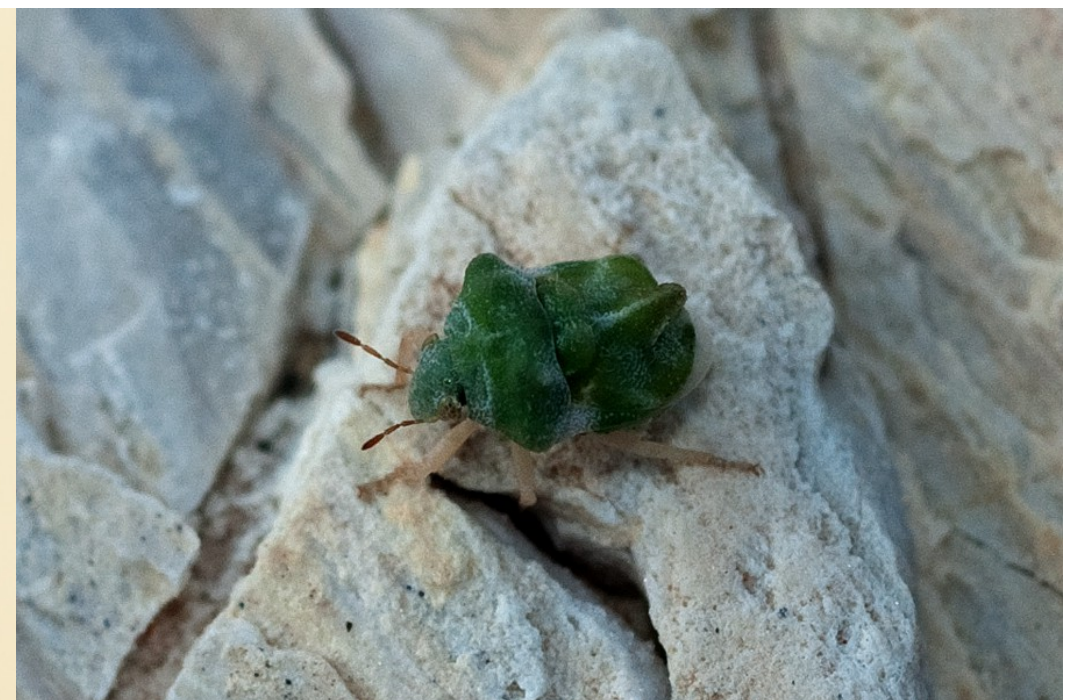


Foto 4: *Tarisa flavescens*. En ambas fotografías se aprecian el color verde y la presencia de grandes protuberancias torácicas característicos de este grupo.



(1c) Resto de formas.....**GRAPHOSOMATINI**



Foto 5: *Graphosoma semipunctatum*.



Foto 6: *Ancyrosoma leucogrammes*. En ambas fotografías se aprecia la ausencia de los caracteres definitorios de los otros dos grupos.

AGRADECIMIENTOS:

Coordinación:	Nacho Cabellos Cano
Claves y textos:	Luis Vivas Fernández
Dicciotaxo:	Nacho Cabellos Cano
Revisiones:	Nacho Noval Fonseca
Maquetación:	Antonio Pedreira Ríos
Fotos:	Belén Amarante Rodríguez (Foto 1) Nacho Cabellos Cano (Introducción y Foto 5) Juan Manuel Casanova Valladolid (Foto 6) Constantino Escuer Murillo (Foto 2) Francisco Rodríguez Luque (Foto 4) Endika Ussía Apraiz (Foto 3)