



# Rhopalocera Clave de superfamilias

Ref:Lep.1  
(01/05/14)



## Rhopalocera:

Los lepidópteros diurnos o ropalóceros son un grupo polifilético formado por dos superfamilias, Hesperoidea y Papilionoidea. En ambos grupos las alas se pueden cerrar hacia arriba mostrando el reverso.



*Polyommatus thersites*

1.- (1a) Cabeza muy grande. Ojos negros grandes, saltones y muy laterales. Antenas insertadas muy separadas la una de la otra..... **HESPEROIDEA**  
(Una sola familia: Hesperidae)



Foto 1: *Ochlodes venata*. En la fotografía se aprecia el tamaño y la posición lateral de los ojos.



Foto 2: *Hesperia comma*. Se aprecia la gran separación entre las inserciones de las antenas.

(1b) Cabeza pequeña. Ojos menos destacados. Antenas insertadas una cerca de la otra..... **PAPILIONOIDEA**



Foto 3: *Aricia cramera*. Se aprecia el pequeño tamaño de la cabeza en relación con el resto del cuerpo.

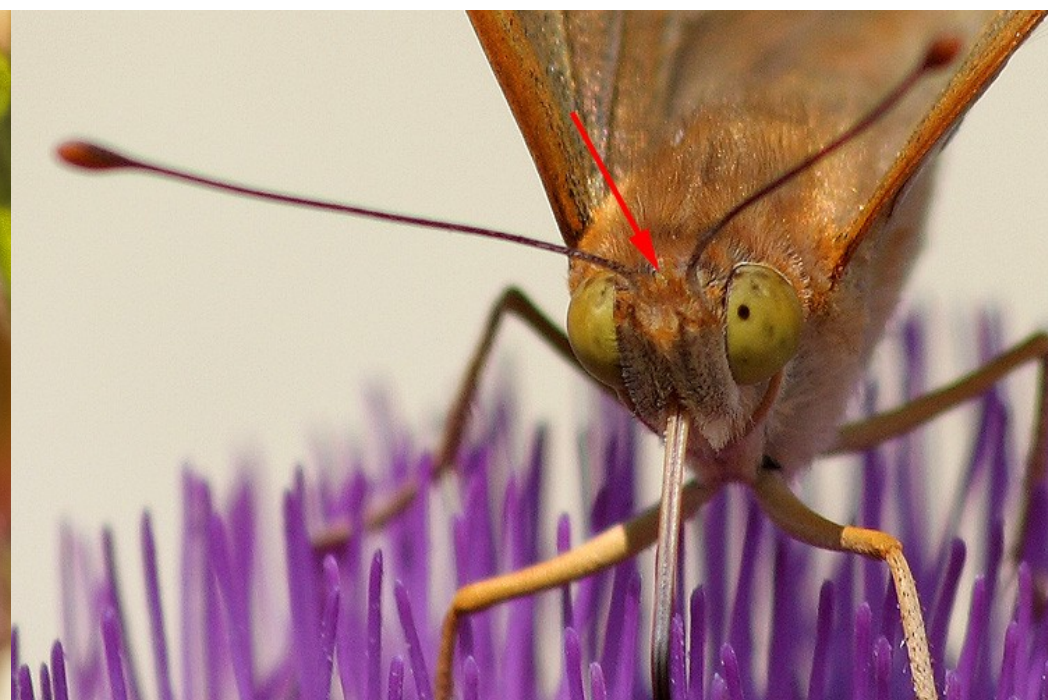


Foto 4: *Argynnis pandora*. Detalle de la cabeza en la que se aprecia la corta distancia entre las inserciones de las antenas.





TAXOFOTO.ORG  
BIODIVERSIDAD VIRTUAL

## Rhopalocera Clave de superfamilias

Ref:Lep.1  
(01/05/14)



BIODIVERSIDAD  
V I R T U A L

### AGRADECIMIENTOS:

Coordinación:	Nacho Cabellos Cano
Claves y Textos:	Cecilia Montiel Pantoja, José Manuel Sesma Moranas y Alfredo M. Rubio
Revisiones:	Nacho Noval Fonseca
Dicciotaxo:	Nacho Cabellos Cano
Fotografías:	Nacho Cabellos Cano (Fotos 3 y 4) Cecilia Cimadevilla Suárez (Foto introducción) José Manuel Sesma Moranas (Fotos 1 y 2)