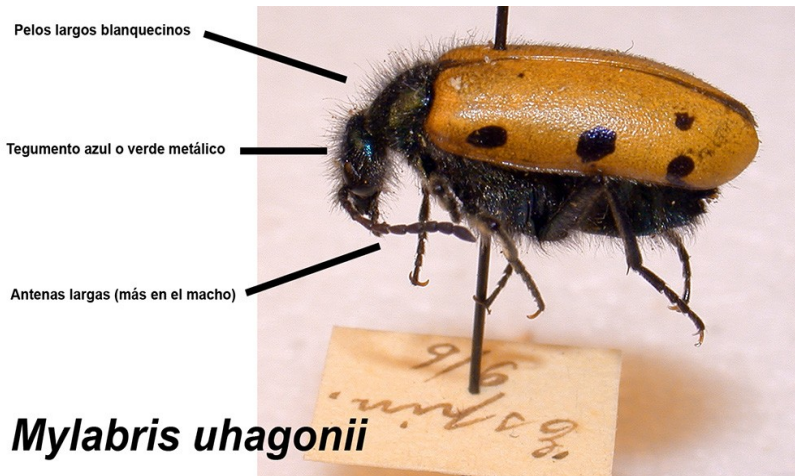


## SE BUSCA

*Mylabris (Chalcabris) uhagonii* Martínez Sáez, 1873 (mascaflor ibérico) se distingue de todos los demás milabrinos ibéricos por presentar la siguiente combinación de caracteres:

- 1.- Pilosidad larga y blanquecina que recubre la mayor parte del cuerpo (excepto parte de los élitros).
- 2.- Coloración del tegumento azul o verde, claramente metálico (no negro-azulada)
- 3.- Antenas largas, no tan ensanchadas en el extremo como las de los demás milabrinos y con dimorfismo sexual.
- 4.- Élitros con un patrón de manchas negras habitual de 2/1/2 ó de 1/1/2, sin lúnula apical.



Dentro del conjunto de las especies endémicas de *Mylabris* de la Península Ibérica, el mascaflor ibérico, *Mylabris uhagonii* se distribuía por zonas esteparias y pisos basales de

montaña del centro de la Península, con citas registradas durante los meses de junio y julio en las provincias de Ávila, Cuenca, Madrid, Zaragoza, Huesca y Navarra, y con presencia adicional confirmada con ejemplares de colecciones, en Granada, Orense, Segovia, Teruel y Toledo. El ejemplar más reciente que hemos podido estudiar data de la década de 1950, sin que desde entonces se haya vuelto a encontrar ningún ejemplar más.

La posibilidad de que una especie antes abundante aún pueda mantener alguna población viviente en el centro peninsular es relativamente alta, ya que aún existen ambientes que no han sufrido fuertes transformaciones en años recientes, pero nuestros muestreos han sido totalmente infructuosos.

Desde estas líneas solicitamos la colaboración de los naturalistas para que nos envíen fotos o ejemplares (en seco o en alcohol) que respondan a las características del mascaflor ibérico (*Mylabris uhagonii*) que nos permitan documentar la presencia de alguna población todavía viva de la especie. De no aparecer habrá que empezar a plantearse su inclusión en el listado de especies endémicas de la península Ibérica ya desaparecidas del Planeta.

Mario García París y José Luis Ruiz